



Rizikový faktor



ZÁKLADNÍ INFORMACE

Investiční společnost: Conseq Funds investiční společnost, a.s.

Manažer fondu: Jan Vedral, Anne-Françoise Blüher, Tom Kadeřábek

Datum založení, zákl. měna: 11. 12. 2013; CZK

ISIN: CZ0008474194

Depozitář: UniCredit Bank Czech Republic and Slovakia, a.s.

Auditor: KPMG Česká republika Audit, s.r.o.

Vstupní poplatek: max. 2,5 % z hodnoty investice

Fixní manažerský poplatek: 0,75% p.a. z prům. hodnoty fondu

INVESTIČNÍ CÍL FONDU

Investičním cílem fondu Active Invest Konzervativní, otevřený podílový fond, je dosahovat ve středním až dlouhodobém horizontu stabilního zhodnocení vyjádřeného v českých korunách. Fond investuje zejména do cenných papírů vydávaných Dluhopisovými fondy, a pouze v menší míře na další investiční příležitosti. V prosinci 2013 bylo v důsledku legislativních změn Konzervativní portfolio, tvořené prostředky klientů ze smluv o obhospodařování typového portfolia, 100% alokováno do fondu Active Invest Konzervativní, otevřený podílový fond, který je obhospodařován dle stejné investiční strategie jako Konzervativní portfolio.

Hodnoty označené hvězdičkou *) se týkají vývoje Konzervativního portfolia řízeného společností od roku 2004 a následně alokovaného do Active Invest Konzervativního fondu, ostatní hodnoty popisují vývoj Active Invest Konzervativního fondu od jeho založení.

ZPRÁVA INVESTIČNÍHO MANAŽERA

ZÁKLADNÍ STATISTIKA

| | |
|--|----------------|
| Hodnota podílového listu k 31. 1. 2018 | 1,0368 Kč |
| Objem fondu | 816,32 mil. Kč |
| Počet titulů v portfoliu | 18 |
| Celková nákladovost | 1,44% |
| Maximální výkonnost (2 roky) | 21,89% |
| Minimální výkonnost (2 roky) | -9,21% |

MĚNOVÁ EXPOZICE

| | |
|------------------|-------|
| Americký dolar | 6,0% |
| Australský dolar | 0,1% |
| Česká koruna | 90,6% |
| Euro | 3,12% |
| Japonský jen | 0,2% |

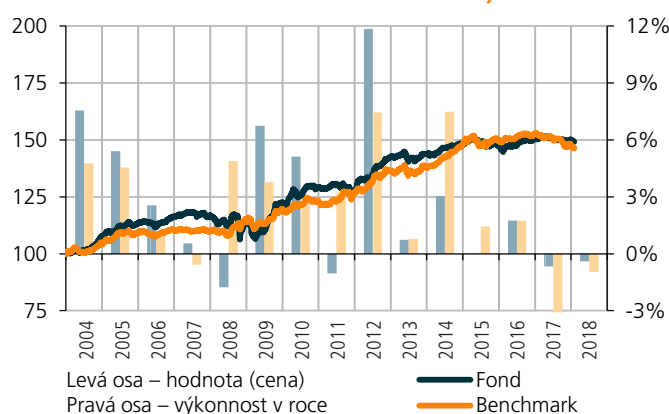
PŘEHLED NEJVÝZNAMNĚJŠÍCH EMISÍ

| CENNÝ PAPÍR | ZEMĚ | PODÍL |
|---|------------------------------|--------|
| Conseq Invest Dluhopisový - Třída B | Středoevropský region | 33,57% |
| Conseq Invest Konzervativní - Třída A | Středoevropský region | 23,09% |
| Conseq korporátních dluhopisů, OPF A | Středoevropský region | 22,33% |
| Conseq Invest Dluhopisy Nové Evropy A | Globální rozvíjející se trhy | 5,36% |
| Conseq realitní, OPF CFIS, a.s. | Středoevropský region | 3,86% |
| NN (L) Emerging Markets High Dividend | Globální rozvíjející se trhy | 1,96% |
| Allianz Structured Return PT USD Cap | Severní Amerika | 1,45% |
| Franklin K2 Alternative Strategies Fund | Globální | 1,45% |
| Templeton Global Bond I | Globální | 1,41% |
| BNPP Flexi I US Mortgage Fund I Cap | Spojené Státy | 1,40% |

VÝKONNOST ZA UVEDENÉ OBDOBÍ K 31. 1. 2018

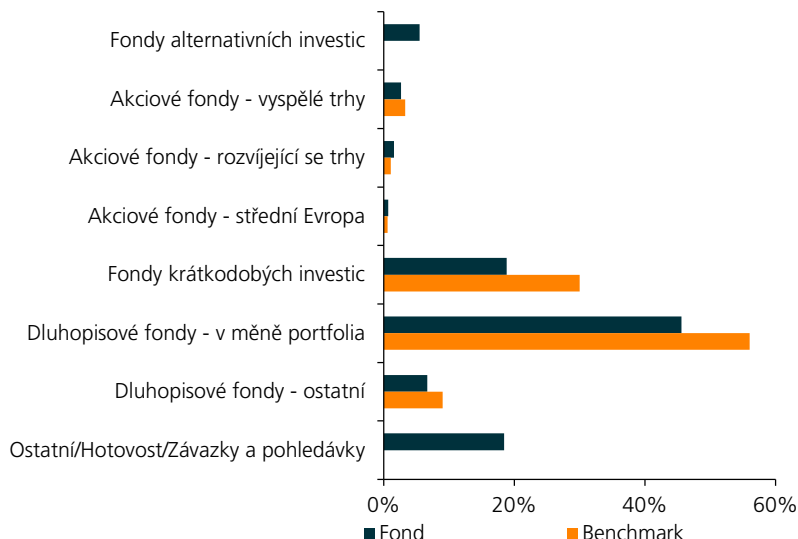
| OBDOBÍ | FOND (TR. A) | BENCHMARK |
|-----------------------|--------------|-----------|
| 1 měsíc | -0,39% | -0,96% |
| 3 měsíce | -0,56% | -1,14% |
| 6 měsíců | -0,66% | -2,83% |
| 9 měsíců | -1,27% | -3,27% |
| 1 rok | -0,78% | -3,93% |
| 3 roky | -0,02% | -2,92% |
| 3 roky p.a. | -0,01% | -0,98% |
| 5 let *) | 4,85% | 7,87% |
| 5 let p.a. *) | 0,95% | 1,53% |
| 10 let *) | 28,45% | 32,44% |
| 10 let p.a. *) | 2,54% | 2,85% |
| Od 1. 1. 2004 *) | 49,10% | 46,22% |
| Od 1. 1. 2004 p.a. *) | 2,87% | 2,73% |

VÝVOJ HODNOTY A ZHODNOCENÍ *)



STRUKTURA PORTFOLIA FONDU

ROZLOŽENÍ PODLE TYPU PODKLADOVÝCH AKTIV



VÝVOJ KAPITÁLOVÝCH TRHŮ V UPLYNULÉM MĚSÍCI

| INDEX | VÝKONNOST V LOKÁLNÍ MĚNĚ | VÝKONNOST V CZK |
|---|--------------------------|-----------------|
| Bloomberg Effas ČR (dluhopisy) | -1,37% | -1,37% |
| MSCI World (Akciové vyspělé trhy) | 5,22% | 0,28% |
| MSCI EM (Akciové rozvíjejících se trhy) | 8,30% | 3,21% |
| CECEEUR (Akciové střední Evropa) | 5,32% | 4,21% |
| ML Global Government Bond | 1,55% | -3,22% |

KOMENTÁŘ K VÝVOJI PORTFOLIA FONDU

Leden trhu dluhopisů přišel nepříl a prakticky na všech trzích ceny obligací klesaly. V Americe byl propad zapříčiněn silnými ekonomickými údaji, vlivem schválené daňové reformy a očekáváním, že Fed bude dále pokračovat v utahování měnové politiky. V Evropě k poklesu cen dluhopisů stačila ojedinělá vyjádření některých bankéřů, jež se nesla v jestřábím duchu, a to i přes to, že zasedání ECB bylo spíše holubičího ražení. Inflace v eurozóně je přitom stále nízká, euro silné a růst HDP nijak nezrychluje. Český dluhopisový trh nabídl stejný obrázek jako v zahraničí a primárně kvůli dalšímu očekávanému zvyšování sazeb ČNB ceny obligací klesaly. Samotný fond Active Invest Konzervativní odepsal v lednu 0,39% a překonal tak s přehledem svůj benchmark, který poklesl o 0,96%.

Na konci ledna jsme uskutečnili další blok snižování akciové expozice v portfoliu. Aktuálně se akciové zastoupení nachází na neutrální pozici, což jsme učinili poprvé po několika letech permanentního nadvážení. Pro tento krok jsme se rozhodli z důvodu realizace zisku a z obavy, že by akciový trh při pohledu na vysoké valuace mohl v blízké době projít určitou korekcí. V polovině ledna jsme také zajistili 25% dolarové expozice vůči euru. Z dlouhodobého hlediska totiž dle nás bude dolar pravděpodobně oslabovat. Vývoj kurzu budeme dále detailně monitorovat a s tím diskutovat případné zajištění další části dolarové pozice.

V nejbližších měsících by na českém dluhopisovém trhu mohlo dojít k přechodnému růstu cen, neboť se domníváme, že inflace zdaleka nebude takový problém, jak ji stále ještě vidí trh. Česká národní banka by tak mohla s utahováním měnové politiky postupovat opatrněji. Tento fundamentální výhled však komplikuje situace na devizovém trhu a přetrvávající překoupenost české měny. Pokud by mělo dojít ke snaze zahraničních investorů významněji z těchto pozic vystoupit, vedlo by to k výrazné volatilitě a propadu cen domácích dluhopisů. Tímto úprkem vyvolaný výrazný a rychlý pád cen by sice byl tlumen obnovením zájmu domácích investorů o český vládní dluh, bylo by to však až se zpožděním.

Důležitá upozornění:

Před rozhodnutím investovat do podílového fondu by měl potenciální investor věnovat pozornost sdělení klíčových informací a statutu (prospektu) fondu. Informace uvedené v této zprávě mají pouze informační charakter a jejich účelem není nahradit sdělení klíčových informací nebo statut (prospekt) nebo poskytnout jeho kompletní shrnutí. Údaje o minulých kurzech a výnosech uvedené v tomto dokumentu nelze považovat za indikátor budoucího vývoje. Hodnota investice do podílových fondů může s časem jak stoupat, tak i klesat a Conseq Investment Management, a. s., ani jiná osoba nezaručuje návratnost původně investované částky, nepřebírá odpovědnost za jednání učiněná na základě údajů v tomto dokumentu uvedených a doporučuje investorům konzultovat investiční záměry s odbornými poradci. Další informace, sdělení klíčových informací, kopie statutu (prospektu) fondu a poslední výroční a pololetní zprávy můžete (zdarma) získat v sídle společnosti Conseq Investment Management, a. s., nebo na www.conseq.cz.

PODROBNĚJŠÍ INFORMACE ZÍSKÁTE

- na telefonické lince společnosti Conseq 225 988 225
- e-mailem na adrese fondy@conseq.cz
- na webové stránce společnosti Conseq www.conseq.cz



Rizikový faktor



ZÁKLADNÍ INFORMACE

Investiční společnost: Conseq Funds investiční společnost, a.s.

Manažer fondu: Jan Vedral, Anne-Françoise Blüher, Tom Kadeřábek

Datum založení, zákl. měna: 11. 12. 2013; CZK

ISIN: CZ0008474194

Depozitář: UniCredit Bank Czech Republic and Slovakia, a.s.

Auditor: KPMG Česká republika Audit, s.r.o.

Vstupní poplatek: max. 2,5 % z hodnoty investice

Fixní manažerský poplatek: 0,75 % p.a. z prům. hodnoty fondu

SLOŽENÍ FONDU

| NÁZEV FONDU | TERITORIUM | MĚNA | MĚSÍČNÍ VÝKONNOST | | PODÍL VE FONDU |
|---|------------------------------|------|-------------------|--------|-------------------|
| | | | V ZÁKL. MĚNĚ | V KČ | |
| FONDY KRÁTKODOBÝCH INVESTIC | | | | | 23,09% |
| Conseq Invest Konzervativní - Třída A | Středoevropský region | CZK | -0,11% | -0,11% | 23,09% |
| FONDY ZAMĚŘENÉ NA DLUHOPISY V MĚNĚ PORTFOLIA | | | | | 55,90% |
| Conseq Invest Dluhopisový - Třída B | Středoevropský region | CZK | -0,28% | -0,28% | 33,57% |
| Conseq korporátních dluhopisů, OPF CFIS, a.s. A | Středoevropský region | CZK | -0,51% | -0,51% | 22,33% |
| DLUHOPISOVÉ FONDY - OSTATNÍ | | | | | 8,16% |
| Conseq Invest Dluhopisy Nové Evropy - A | Globální rozvíjející se trhy | CZK | -1,54% | -1,54% | 5,36% |
| Templeton Global Bond I | Globální | USD | 1,06% | -3,69% | 1,41% |
| BNPP Flexi I US Mortgage Fund I Cap | Spojené Státy | USD | -1,07% | -5,72% | 1,40% |
| FONDY ALTERNATIVNÍCH INVESTIC | | | | | 6,76% |
| Conseq realitní, OPF CFIS, a.s. | Středoevropský region | CZK | n/a | n/a | 3,86% |
| Allianz Structured Return PT USD Cap | Severní Amerika | USD | 0,08% | -4,62% | 1,45% |
| Franklin K2 Alternative Strategies Fund I USD Cap | Globální | USD | 1,75% | -3,03% | 1,45% |
| AKCIOVÉ FONDY | | | | | 6,09% |
| NN (L) Emerging Markets High Dividend | Globální rozvíjející se trhy | USD | 7,60% | 2,55% | 1,96% |
| Conseq Invest Akcie Nové Evropy - Třída B | Středoevropský region | CZK | 1,98% | 1,98% | 0,86% |
| PARVEST Equity Best Selection Euro I | Evropa | EUR | 2,95% | 1,86% | 0,69% |
| NN (L) European Equity - I Cap | Evropa | EUR | 1,33% | 0,26% | 0,68% |
| Franklin Mutual U.S. Value Fund I (acc) USD | Spojené Státy | USD | 4,86% | -0,07% | 0,64% |
| Parvest Equity USA I | Spojené Státy | USD | 4,74% | -0,18% | 0,64% |
| NN (L) Japan Equity I | Japonsko | JPY | 1,27% | -0,25% | 0,29% |
| PARVEST Equity USA Small Cap I | Spojené Státy | USD | 2,63% | -2,19% | 0,23% |
| FF - Australia Fund Y | Austrálie | AUD | -1,40% | -2,53% | 0,09% |

PODROBNĚJŠÍ INFORMACE ZÍSKÁTE

- na telefonické lince společnosti Conseq **225 988 225**
- e-mailem na adrese **fondy@conseq.cz**
- na webové stránce společnosti Conseq **www.conseq.cz**