



# PARVEST CONVERTIBLE BOND WORLD - (Hedged CZK)

## POMĚR RIZIKA A VÝNOSŮ

nižší riziko vyšší riziko

← zpravidla nižší výnosy zpravidla vyšší výnosy →

1	2	3	4	5	6	7
---	---	---	---	---	---	---

Čím vyšší je riziko, tím delší investiční horizont je doporučován

## KÓDY

	Kódy
ISIN	LU0823394423
BLOOMBERG	BNPCBWC LX
WKN	A1T8TZ

## ZÁKLADNÍ ÚDAJE O FONDU - CZK

Čisté obchodní jmění (Kap.)	3,074.88
12M ČMH nejvyšší v r. Kap. (27/02/14)	3,080.10
12M ČMH nejnižší v r. Kap. (04/03/13)	2,689.90
Velikost fondu (v mil.)	463.72

## CHARAKTERISTIKA

<b>Benchmark</b>	UBS Convertible Global Focus (hedged in EUR) RI
<b>Právní forma</b>	Podfond akciové společnosti s proměnlivým základním kapitálem s evropským pasem
<b>Datum vzniku</b>	17. květen 2013
<b>Základní měna (podílového listu)</b>	Česká koruna
<b>Správce fondu</b>	Skander CHABBI
<b>Správcovská společnost</b>	BNP PARIBAS INVESTMENT PARTNERS LUXEMBOURG
<b>Delegovaný finanční správce</b>	BNP PARIBAS ASSET MANAGEMENT
<b>Pověřený správce fondu</b>	BNP PARIBAS INVESTMENT PARTNERS UK LTD
<b>Depozitář</b>	BNP PARIBAS SECURITIES SERVICES (Luxembourg)
<b>Maximální vstupní poplatky</b>	5%
<b>Výstupní poplatky</b>	0%
<b>Max. poplatky při přestupu</b>	2%
<b>Poplatky za správu</b>	1.68%
<b>Maximální správní poplatky (roční)</b>	1.2%
<b>Frekvence kalkulace NAV (ceny)</b>	Denně
<b>Vypořádání/Typ kurzu</b>	Neznámé NAV
<b>Termín pro dodání objednávky</b>	Den D do 16:00 (lucemburského času)
<b>Vypořádání</b>	připsání na účet/odečtení z účtu D+3

## KLÍČOVÉ BODY

- Fond, který nabízí výnosy téměř jako akcie, ale méně volatility
- Přístup ke globálním pozicím v této smíšené třídě aktiv
- Tým zkušených manažerů s odborností v oblasti strategie a analýzy na globální i regionální úrovni.

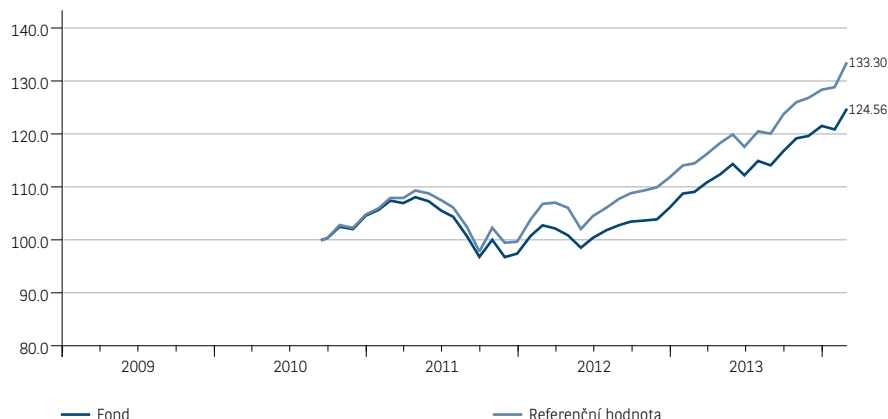
## INVESTIČNÍ CÍL

Usilujeme o zvýšení celkové hodnoty aktiv fondu ve střednědobém horizontu investicemi do konvertibilních dluhopisů emitovaných společnostmi z celého světa. Manažeri fondu se snaží optimalizovat vlastnosti fondu z hlediska rizikovitosti a výkonnosti investicemi do „smíšených konvertibilních cenných papírů“ a vyhýbají se konvertibilním dluhopisům, které se chovají jako ryzí dluhopisy nebo ryzí akcie. Po zajištění („hedging“) nesmí být expozice vůči jiným měnám než EUR vyšší než 5%.

Fond je aktivně řízen a jako takový může investovat do cenných papírů, které nejsou zahrnuty v indexu.

## SOUHRNNÁ VÝKONNOST (CZK) po odečtení poplatků

Od založení 17/09/2010



Výkonnost se v čase mění, a tak z minulých výkonností nelze usuzovat na budoucí výsledky. Zdroj výpočtu výkonnosti: BNP Paribas Securities Services.

## VÝKONNOST KE DNI 28/02/2014 (CZK) (Po odečtení poplatků)

Kumulativní (%)	Fond	Benchmark
1 měsíc	3,08	3,47
3 měsíce	4,14	5,13
Od počátku roku	2,50	3,86
Únor 2013 - Únor 2014	14,23	16,47
Únor 2012 - Únor 2013	6,14	7,17
Únor 2011 - Únor 2012	- 4,34	- 1,04
Analizovaná (%) (base 365 days)		
1 rok	14,23	16,47
3 roky	5,07	7,30
5 let	-	-
Od data vzniku (17/09/2010)	6,58	8,69

Výkonnost se v čase mění, a tak z minulých výkonností nelze usuzovat na budoucí výsledky. Zdroj výpočtu výkonnosti: BNP Paribas Securities Services.

Dne 17. květen 2013 byl podfond BNP PARIBAS L1 CONVERTIBLE BOND WORLD spojen do nového podfondu PARVEST Luxembourg SICAV a vznikl podfond PARVEST CONVERTIBLE BOND WORLD. Fond je spravován na základě stejných procesů, investiční strategie a poplatků. Všechny ukazatele výkonnosti a rizika uvedené v tomto dokumentu před 17. květen 2013 se týkají předcházejícího podfondu BNP PARIBAS L1 CONVERTIBLE BOND WORLD. Minulá výkonnost ani výsledky nejsou ukazatelem současné ani budoucí výkonnosti.

\*Všechny údaje a výkonnost jsou uvedeny k tomuto datu, pokud není stanoveno jinak. Zdroj výpočtu výkonnosti: BNP Paribas Securities Services



● **KOMENTÁŘ SPRÁVCE ke dni 31/12/2013**

Většina akciových trhů měla ve čtvrtém čtvrtletí pozitivní výnosy. Výnosy celosvětových vládních dluhopisů se vyvíjely negativně a u dluhopisů investičního stupně byly jen mírně pozitivní. Celosvětově konvertibilní dluhopisy byly v kladném pásmu, ale méně než akcie. K výsledku přispěly pozitivně všechny regiony, přičemž nejvýznamnější se na něm podílely Evropa a Spojené Státy. Z pohledu sektorů, k úspěchu nejvíce přispěl sektor zbytného spotřebního zboží a služeb následovaný zbytnými informačními technologiemi a finančními institucemi. Celkově byly největším přínosem naše dluhopisy periferních zemí eurozóny. Oznámení Fedu o snižování tempa nákupů přijaly trhy pozitivně, protože zopakoval, že v roce 2014 bude pokračovat ve vztrácivé politice. Snižily se také obavy ohledně situace kolem amerického dluhu díky dohodě mezi republikány a demokraty. Americké makroekonomické údaje byly na konci roku stále velmi dobré včetně nad očekávání dobrých údajů o nezaměstnanosti. V Evropě očekáváme velmi pozvolné zlepšování hospodářství. Avšak po tak dobrém výkonu v roce 2013 se můžeme dočkat i nějakého zisku. Ve světle výše uvedeného udržujeme nadváženou pozici v USA a v Evropě, nadváženou pozici v titulech citlivě reagujících na kurz a nadváženou pozici v cyklických a okrajových evropských konvertibilních dluhopisech.

**ANALÝZA RIZIKOVOSTI**

	Fond	Bench
Modifikovaná durace	4.03	3.67
Volatilita (%)	6.56	7.22
Informační poměr	-1.24	-
Sharpeho poměr	0.13	0.42
Alfa (%)	-1.28	-
Průměrný výnos do splat. (%)	-3.79	-
Konverzní průměr	20.90	-
Vystavení akciovému riziku	38.94	35.83

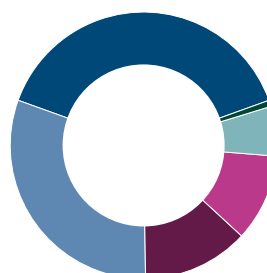
Období: 3 roky. Četnost: měsíčně

● **HLAVNÍ POZICE V PORTFOLIU**

Název aktiva	%
SPDR BARCLAYS CAP CONV SEC ETF	2.51
INTEL CORP CV 3.25 01/08/2039	2.38
AABAR INVESTMENT CV 4.00 27/05/2016	2.17
WELLPOINT INC 2.75 15/10/2042	1.88
ESPIRITO SANTO FIN CV 5.05 15/11/2025	1.67
NVIDIA CORP 1% 13-01/12/2018 CV 1.00 01/12/2018	1.65
SANDISK CORP 0.5% 13-15/10/2020 CV 0.50 15/10/2020	1.65
DEUTSCHE POST AG CV 0.60 06/12/2019	1.65
SIEMENS FINAN CV 1.05 16/08/2017	1.61
PYRUS LTD 7.5% 10-20/12/2015 CV 7.50 20/12/2015	1.45

Počet pozic držných v portfoliu: 140  
Zdroj údajů: BNP Paribas Securities Services

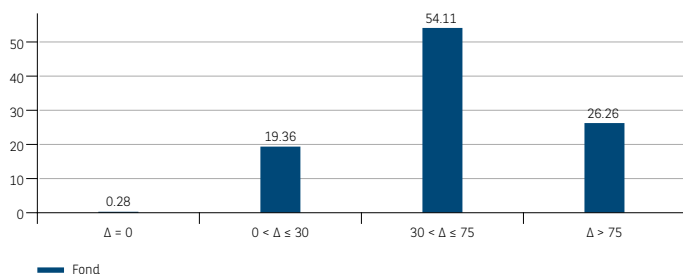
● **STRUKTURA PODLE REGIONU (%)**



- 39.00 USA
- 30.73 Eurozóna
- 12.90 Asie/Pacifik
- 10.59 Ostatní
- 6.02 Evropa(bez Eurozóny)
- 0.75 Neklasifikované

Zdroj údajů: BNP Paribas Securities Services  
Celkové riziko: 92,15 %

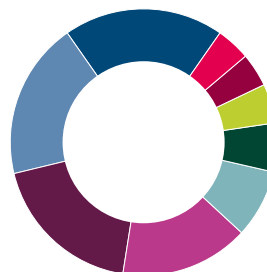
● **ROZDĚLENÍ PODLE KOEFICIENTU DELTA (%)**



Zdroj údajů: BNP Paribas Investment Partners

● **STRUKTURA PODLE ODVĚTVÍ (%)**

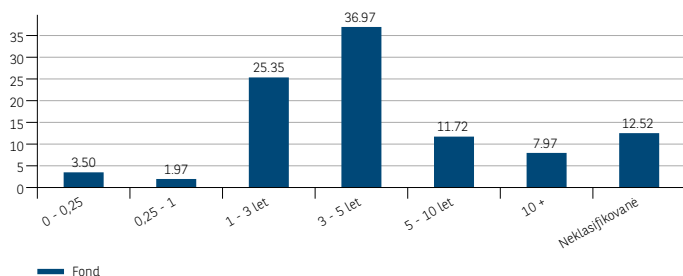
Podkladová aktiva



- 19.42 Zbytné spotř. zb.
- 19.07 Finanční
- 18.73 Informační technol.
- 15.63 Průmysl
- 8.28 Energie
- 5.92 Zdravotnictví
- 4.76 Telekom. služby
- 4.07 Suroviny
- 4.12 Ostatní

Zdroj údajů: BNP Paribas Securities Services  
Celkové riziko: 87,50 %

● **STRUKTURA PODLE SPLATNOSTI (%)**

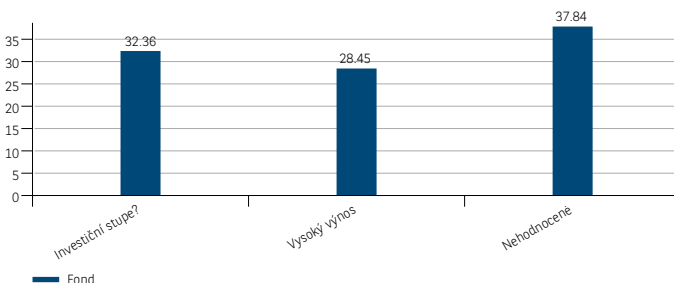


Zdroj údajů: BNP Paribas Securities Services

Celkové riziko: 141,23 %

● **STRUKTURA PODLE RATINGU (%)**

Dluhopisy



Zdroj údajů: BNP Paribas Securities Services

Celkové riziko: 139,89 %

Autorem tohoto dokumentu je společnost BNP Paribas Asset Management S.A.S. (BNPP AM)\*, člen skupiny BNP Paribas Investment Partners (BNPP IP)\*\*. Obsahuje názory a statistická data, které společnost BNPP AM považuje ke dni jejich zveřejnění s ohledem na ekonomickou a finanční situaci v daný okamžik za správné a v souladu se zákonem. Tento dokument nepředstavuje investiční poradenství ani není součástí nabídky nebo výzvy k upsání či nákupu jakéhokoli finančního nástroje a není na něm ani na žádné jeho části založena žádná smlouva ani jiný závazek jakékoli povahy. Společnost BNPP AM poskytuje tento dokument bez znalosti investitorovy konkrétní situace. Před úpisem či nákupem podílů by si měli investoři ověřit, ve kterých zemích je fond (fondy), jichž se tento dokument týká, registrován a které třídy akcií a podílů mohou být v dané zemi veřejně nabízeny a prodávány. Tento fond nesmí být zejména veřejně nabízen a prodáván ve Spojených státech amerických. Investoři, kteří hodlají upisovat akcie a podíly, by si měli pečlivě přečíst aktuální prospekt schválený příslušným orgánem dohledu, který lze získat od společnosti BNPP AM (na jejich internetových stránkách [www.bnpparibas-am.com](http://www.bnpparibas-am.com) nebo v jejím oddělení marketingu a komunikace) nebo od distributorů fondu. Zároveň by si měli prostudovat poslední finanční výkazy fondu, které lze rovněž získat od výše uvedených osob, od případných místních zástupců společnosti BNPP AM nebo na internetových stránkách společnosti BNPP AM. Před investováním do fondu by se měli investoři poradit se svými právními a daňovými poradci. Vzhledem k ekonomickým a tržním rizikům není možné zaručit, že fond splní svůj investiční cíl. Hodnota akcií, resp. podílů může klesat i růst. Na hodnotu investice mohou mít vliv zejména změny devizových kurzů. Údaje o výkonnosti jsou uváděny po započítání správních poplatků. Jsou počítány na základě celkových výnosů se zohledněním času a započítáním čistých dividend a reinvestovaných úroků, avšak nezahrnují vstupní a výstupní poplatky, poplatky za konverzi na jinou měnu ani žádné daně. Výkonnost v minulých obdobích není zárukou výsledků fondu v budoucnu. Investoři, kteří uzavírají o nákupu podílů, by si měli pozorně přečíst aktuální prospekt nebo sdělení klíčových informací schválené regulačním orgánem. Tyto dokumenty jsou k dispozici ve společnosti BNPP AM. \* Společnost BNPP AM je investiční společnost registrovaná u francouzského Úřadu pro dohled nad finančními trhy (Autorité des Marchés Financiers) pod reg. č. 96-02 jako zjednodušená akciová společnost se základním kapitálem ve výši 64 931 168 eur a se sídlem podnikání 1, boulevard Haussmann, 75009 Paříž, Francie, zapsána v obchodním rejstříku v Paříži pod reg. č. 319 378 832. \*\* BNP Paribas Investment Partners je globální značka a název služeb správy aktiv ve skupině BNP Paribas. Pokud jsou v tomto dokumentu zmiňováni jednotliví správci aktiv ve skupině BNP Paribas Investment Partners, je to pouze pro Vaši informaci. Tyto společnosti nemusejí působit ve Vaší zemi. S žádostmi o další informace se prosím obračtejte na investičního partnera, který má příslušnou licenci v České republice, případně na distributora fondů společnosti BNPP IP v České republice. Podfond byl uveden na trh 17. květen 2013, prostřednictvím přidání bývalého fondu BNP PARIBAS L1 CONVERTIBLE BOND WORLD, podfondu fondu BNP Paribas L1 SICAV.