

CONSEQ™

CONSEQ BEST BASKET

Investice s 100% kapitálovou garancí



rozhodnutí, které vynášší

CONSEQ™

- Hledáte pro své klienty možnosti **konzervativního zhodnocení** peněz?
- Také si myslíte, že **výnosy dluhopisů** jsou nyní velmi nízké?
- Preferují Vaši klienti **garanci vložené částky**?
- Věříte v potenciál

- **akciových trhů?**

NEBO

- **komodit?**

NEBO

- **nemovitostí?**

CONSEQ™

Máme pro vás a vaše klienty řešení! Conseq Best Basket

ZÁKLADNÍ PARAMETRY

Emitent: Citigroup Inc.

Měna denominace: česká koruna (CZK, měnové zajištění)

Doba splatnosti: 5 let

Minimální investice: 20 000 Kč (nominální hodnota)

Vstupní poplatek: není aplikován

Výstupní poplatek: v den splatnosti 0 %

(v prvním až třetím roce 2%, ve čtvrtém a pátém 1%)

CONSEQ™

GARANCE VLOŽENÝCH PROSTŘEDKŮ

Garant: Citigroup Inc. rating A (stejné hodnocení jako ČR)

Úroveň garance: 100% vložených prostředků v CZK

(garance se vztahuje pouze k datu splatnosti dluhopisu)

- Výnos investora bude odvozen od nejlepšího portfolia z následujících tří:
 - Dynamické portfolio
 - 50 % akcie, 20 % komodity, 15 % dluhopisy, 15 % nemovitosti
 - Balancované portfolio
 - 25 % akcie, 25 % komodity, 25 % dluhopisy, 25 % nemovitosti
 - Defenzivní portfolio
 - 15 % akcie, 25 % komodity, 45 % dluhopisy, 15 % nemovitosti
- **90% participace** na výkonnosti nejlepšího portfolia
- pololetní sledování a průměrování hodnoty
- V portfoliích budou zastoupeny tyto indexy:
 - akcie – S&P 500, Nikkei 225, Eurostoxx 50, CECE Composite
 - nemovitosti – FTSE EN Dev Europe
 - dluhopisy – Citigroup EMU GBI EUR
 - komodity - DJUBS Commodity

Celkový dosažený výnos

Jakého celkového výnosu by tento produkt dosáhl, pokud by odstartoval k určitému datu? (osa x)

CONSEQ™



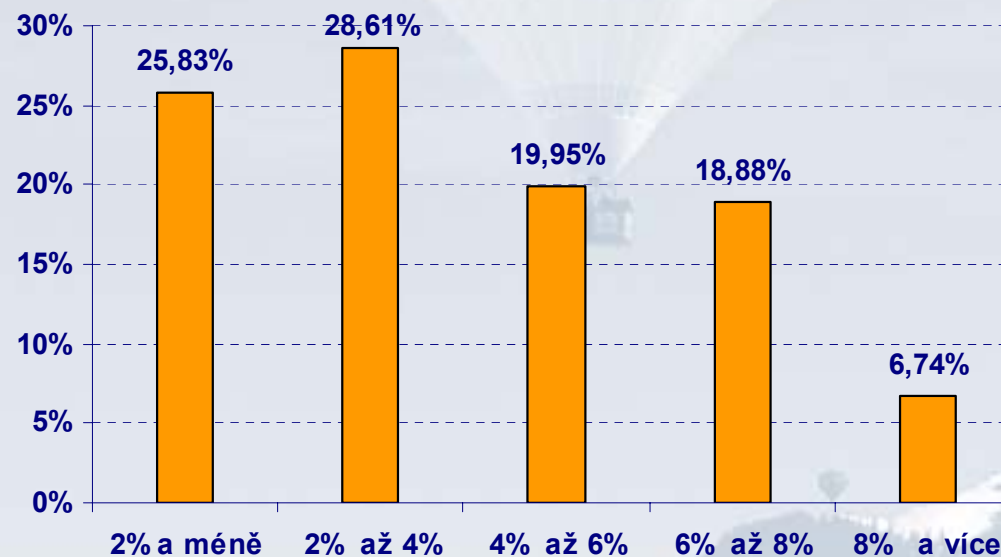
Tato simulace slouží pouze pro ilustraci možného historického fungování mechanismu a není v žádném případě cenovou nabídkou či garancí budoucího vývoje.

Historická výkonnost (p.a.)

	Výplata	p. a.
Maximum	158,66%	9,66%
Minimum	100,00%	0,00%
Průměr	122,43%	4,01%

Rozdělení výkonností v historii

Jaké procento historických období dosáhlo určitého ročního zhodnocení?



Sledováno od roku 1999

I přes dvě velké krize (2000-2002 a 2007-2009) dosáhlo téměř 50 % všech období **výnosu přes 4 % p.a.**

Průměrný roční výnos

CONSEQ™

Tato simulace slouží pouze pro ilustraci možného historického fungování mechanismu a není v žádném případě cenovou nabídkou či garancí budoucího vývoje.

První tranše už běží do 13.5.!

Upisovací období

ISIN: XS0614413952

Upisovací období: 4. 4. - 13. 5. 2011

Datum emise: 17. 5. 2011

Datum splatnosti: 17. 5. 2016

Smlouva: Classic Invest

Následovat bude druhá tranše

ISIN: XS0610341025

Upisovací období: 16. 5. - 30. 6. 2011

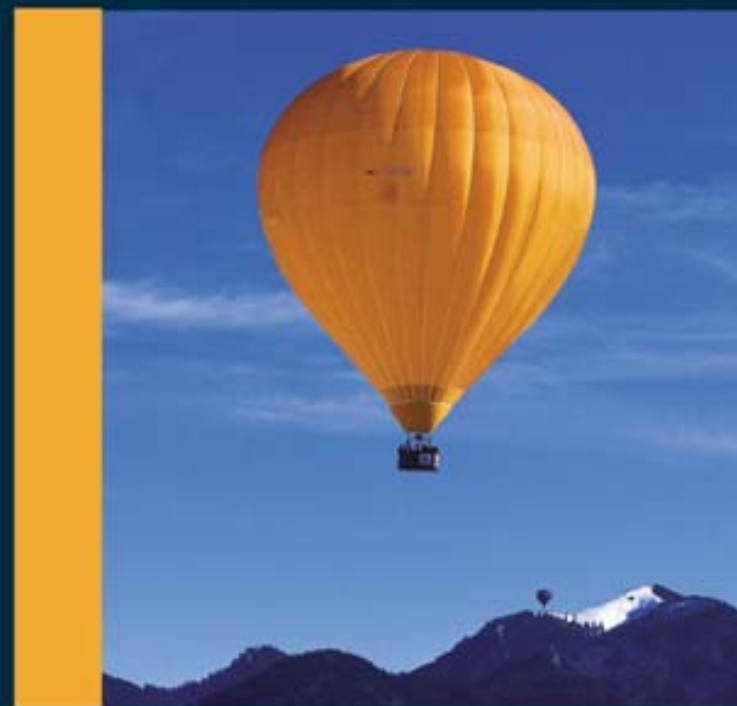
Datum emise: 4. 7. 2011

Datum splatnosti: 4. 7. 2016

CONSEQ™

HODNĚ ÚSPĚCHŮ !!!

Conseq Investment Management, a.s.



Upozornění: Před rozhodnutím investovat do některého z podílových fondů v nabídce Conseq Investment Management, a.s. a před výběrem investičního produktu by měl potenciální investor věnovat pozornost statutu (prospektu) fondů. Informace uvedené v této prezentaci mají pouze informační charakter a jejich účelem není nahradit statut (prospekt) nebo poskytnout jeho kompletní shrnutí. Hodnota investice do podílových fondů může s časem jak stoupat, tak i klesat a Conseq Investment Management, a.s., ani jiná osoba nezaručuje návratnost původně investované částky. Uváděné údaje o výkonnosti fondů či portfolií v minulosti slouží pouze pro informativní účely a nejsou zárukou budoucích výnosů.