

ACTIVE INVEST KONZERVATIVNÍ

Rizikový faktor



ZÁKLADNÍ INFORMACE

Investiční společnost: Conseq Funds investiční společnost, a.s.

Manažer fondu: Jan Vedral, Anne–Françoise Blüher, Adam Šperl

Datum založení, zákl. měna: 11. 12. 2013; CZK

ISIN: CZ0008474194

Depozitář: Conseq Investment Management, a. s.

Auditor: KPMG Česká republika Audit, s.r.o.

Vstupní poplatek: max. 2,5 % z hodnoty investice

Fixní manažerský poplatek: 0,75 % p.a. z prům. hodnoty fondu

INVESTIČNÍ CÍL FONDU

Investičním cílem fondu Active Invest Konzervativní, otevřený podílový fond, je dosahovat ve středním až dlouhodobém horizontu stabilního zhodnocení vyjádřeného v českých korunách. Fond investuje zejména do cenných papírů vydávaných Dluhopisovými fondy, a pouze v menší míře do dalších investičních příležitostí. V prosinci 2013 bylo v důsledku legislativních změn Konzervativní portfolio, tvořené prostředky klientů ze smluv o obhospodařování typového portfolio, 100 % alokováno do fondu Active Invest Konzervativní, otevřený podílový fond, který je obhospodařován dle stejné investiční strategie jako Konzervativní portfolio.

ZPRÁVA INVESTIČNÍHO MANAŽERA

ZÁKLADNÍ STATISTIKA

Hodnota podílového listu k 31.03.2023	1,0915 Kč
Objem fondu	334,02 mil. Kč
Počet titulů ve fondu	22
Celková nákladovost	1,58 %
Maximální výkonnost (2 roky)	21,89 %
Minimální výkonnost (2 roky)	-9,21 %
Volatilita fondu	2,03 %

MĚNOVÁ EXPOZICE

Americký dolar	1,4 %
Česká koruna	93,3 %
Euro	5,0 %
Japonský jen	0,2 %

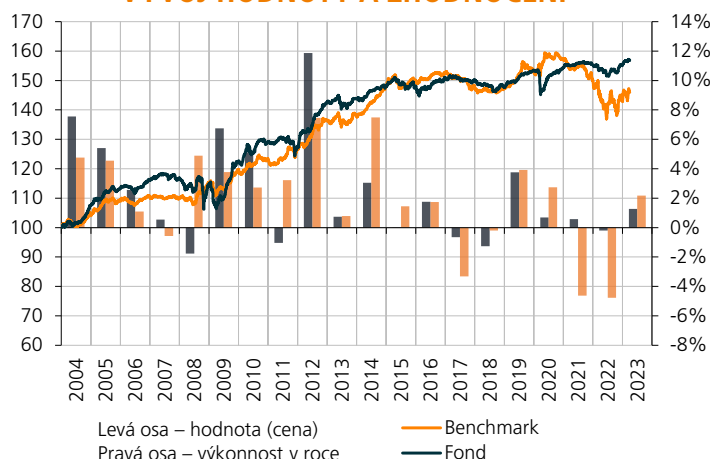
VÝKONNOST ZA UVEDENÉ OBDOBÍ K 31.03.2023

OBDOBÍ	FOND (TŘ. A)		BENCHMARK	
	kumulativně	p.a.	kumulativně	p.a.
1 měsíc	0,26 %	-	1,37 %	-
3 měsíce	1,27 %	-	2,17 %	-
6 měsíců	2,69 %	-	3,75 %	-
Od začátku roku	1,27 %	-	2,17 %	-
1 rok	2,02 %	-	0,46 %	-
3 roky	7,27 %	2,37 %	-5,59 %	-1,90 %
5 let	5,71 %	1,12 %	-0,41 %	-0,08 %
10 let *)	9,62 %	0,92 %	6,42 %	0,62 %
15 let *)	39,03 %	2,22 %	33,54 %	1,95 %
Od 1. 1. 2004 *)	56,96 %	2,37 %	45,97 %	1,98 %

PŘEHLED NEJVÝZNAMNĚJŠÍCH EMISÍ

CENNÝ PAPÍR	ZEMĚ	PODÍL
Conseq Invest Dluhopisový B	Středoevropský region	34,04 %
Conseq Invest Konzervativní A	Středoevropský region	19,04 %
Conseq korporátních dluhopisů A	Středoevropský region	18,94 %
Conseq fond vysoce úročených dluhopisů A	Globální rozvíjející se trhy	3,88 %
Conseq Invest Dluhopisy Nové Evropy A	Globální rozvíjející se trhy	2,66 %
Conseq realitní	Česká republika	2,56 %
FF - Asian High Yield Fund I	Asie (bez Japonska)	2,10 %
PIMCO GIS Income Fund I	Globální	1,20 %
PIMCO GIS Global Real Return Fund I	Globální	1,16 %
Goldman Sachs III Emerg.Markets Eq. Income I	Globální rozvíjející se trhy	0,70 %

VÝVOJ HODNOTY A ZHODNOCENÍ



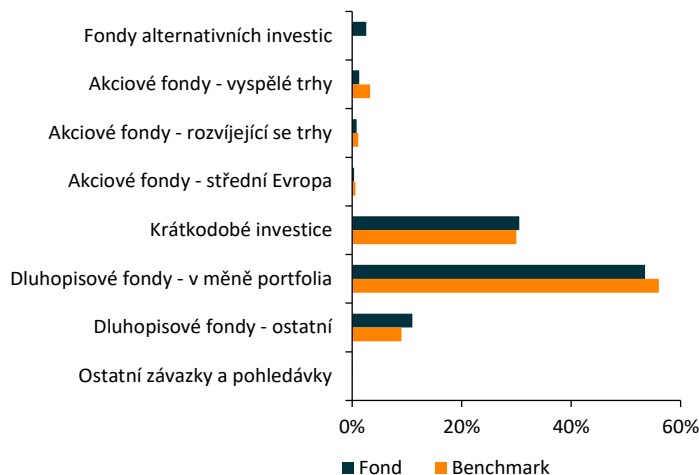
Uvedené výkonnosti a graf znázorňují výnosy dosažené v jednotlivých letech a historický vývoj hodnoty fondu Conseq Active Invest Konzervativní (do roku 2013 jsou uváděny hodnoty prostředků Konzervativního portfolio klientů ze smluv o obhospodařování, které byly následně alokovány do fondu Conseq Active Invest Konzervativní).

Hodnota investic může v čase jak růst, tak klesat a není zaručena ani návratnost původně investované částky. Jakékoliv údaje o historickém zhodnocení slouží pouze pro informaci a nejsou zárukou budoucích výnosů. Uvedená historická výkonnost již zohledňuje nákladovost fondu, ale nezohledňuje případné vstupní či výstupní poplatky.



STRUKTURA PORTFOLIA FONDU

ROZLOŽENÍ PODLE TYPU PODKLADOVÝCH AKTIV



KOMENTÁŘ K VÝVOJI PORTFOLIA FONDU

Hlavní událostí měsíce byl jednoznačně pád 16. největší americké banky Silicon Valley Bank, kterou dále následovaly dvě menší regionální banky. Ačkoliv se jednalo především o individuální selhání v řízení banky a centrální banka dodala systému likviditu, investory se zmocnila panika, oživující vzpomínky na finanční krizi 2008. Po uklidnění situace v USA se však nervozita přelila do Evropy, konkrétně Švýcarska, kde byla zachráněna dlouhodobě problémová banka Credit Suisse svým větším rivalem švýcarskou bankou UBS. Koncem měsíce však přeci jen došlo k uklidnění situace. Dluhopisovým trhům se většinou dařilo (tj. výnosy klesaly) s tím, jak investoři hledali bezpečnější aktiva a zároveň snížili očekávání růstu úrokových sazeb. Většina fondů zaznamenala kladné hodnocení.

Hned z kraje měsíce jsme ukončili zajištění amerického dolaru vůči koruně, a místo toho nyní zajišťujeme 75 % dolarových pozic vůči euru. K tomuto kroku nás vedl především silný kurz koruny a obavy z možné korekce (zvláště v případě nárůstu rizikové averze). Dále jsme do portfolia již aktivně nezasahovali. V březnu americký dolar vůči euru oslabil. Měnové zajištění (proti oslabení zahraničních měn) mělo proto na výkonnost fondu pozitivní dopad. Hodnota fondu vzrostla o 0,26 %, zatímco benchmark připsal 1,37 %.

Stále dle nás trvá přebytek faktorů ukazujících na stabilitu nebo růst českých dluhopisových výnosů. Zaprvé je zde extrémní emisní aktivita vlády. Dle dat zveřejněných počátkem března Ministerstvem financí dosáhl deficit státního rozpočtu za první čtvrtletí roku těžko uvěřitelných 166 mld. korun. Zadruhé, Česká republika má stále velmi vysokou inflaci, která ve své klíčové jádrové složce zůstává velmi vysoko. I když se Bankovní rada prozatím rozhoduje pro stabilitu sazeb, jisté signály, že sazby mohou nakonec nahoru, vidíme. Zatřetí, poptávkové tlaky jsou vysoké i v zahraničí a FED i ECB utahují měnovou politiku. To by mělo být pro regionální měny negativní; ze slabosti jejich měn totiž pak plyne dodatečný tlak na centrální banky a jejich sazby. Prozatím se tento faktor na kurzu české koruny paradoxně vůbec neprojevil, ale s tím, jak se sazby ECB a FED-u zdola dále přiblíží ČNB, se tak může lehce stát. Začtvrté, ČR má nyní deficit běžného účtu platební bilance, a to ve výši zhruba 400 mld. korun v posledních 12 měsících. To je také negativní pro korunu. Jediným faktorem proti růstu domácích sazeb tak je už jen domácí bankovní sektor nacházející se ve výrazném přebytku likvidity. To ale stačit nemusí.

Důležitá upozornění:

Před rozhodnutím investovat do podílového fondu by měl potenciální investor věnovat pozornost sdělení klíčových informací a statutu (prospektu) fondu. Informace uvedené v této zprávě mají pouze informační charakter a jejich účelem není nahradit sdělení klíčových informací nebo statut (prospekt) nebo poskytnout jeho kompletní shrnutí. Údaje o minulých kurzech a výnosech uvedené v tomto dokumentu nelze považovat za indikátor budoucího vývoje. Hodnota investice do podílových fondů může s časem jak stoupat, tak i klesat a Conseq Investment Management, a.s., ani jiná osoba nezaručuje návratnost původně investované částky, nepřebírá odpovědnost za jednání učiněná na podkladě údajů v tomto dokumentu uvedených, ani za přesnost a úplnost těchto údajů, a doporučuje investorům konzultovat investiční záměry s odbornými poradci. Další informace, sdělení klíčových informací, kopie statutu (prospektu) fondu a poslední výroční a pololetní zprávy můžete (zdarma) získat v sídle společnosti Conseq Investment Management, a.s. nebo na www.conseq.cz.

KONTAKTUJTE NÁS



fondy@conseq.cz

+420 225 988 225

www.conseq.cz

ACTIVE INVEST KONZERVATIVNÍ

Rizikový faktor

1	2	3	4	5	6	7
---	----------	---	---	---	---	---

ZÁKLADNÍ INFORMACE

Investiční společnost: Conseq Funds investiční společnost, a.s.

Manažer fondu: Jan Vedral, Anne–Françoise Blüher, Adam Šperl

Datum založení, zákl. měna: 11. 12. 2013; CZK

ISIN: CZ0008474194

Depozitář: Conseq Investment Management, a.s.

Auditor: KPMG Česká republika Audit, s.r.o.

Vstupní poplatek: max. 2,5 % z hodnoty investice

Fixní manažerský poplatek: 0,75 % p.a. z prům. hodnoty fondu

SLOŽENÍ FONDU

NÁZEV FONDU	TERITORIUM	MĚNA	MĚSÍČNÍ VÝKONNOST V ZÁKL. MĚNĚ		PODÍL VE FONDU
			V ZÁKL. MĚNĚ	V KČ	
KRÁTKODOBÉ INVESTICE					30,50 %
Peníze a peněžní ekvivalenty		CZK	n/a	n/a	11,46 %
Conseq Invest Konzervativní A	Středoevropský region	CZK	0,62 %	0,62 %	19,04 %
FONDY ZAMĚŘENÉ NA DLUHOPISY V MĚNĚ PORTFOLIA					53,48 %
Conseq Invest Dluhopisový B	Středoevropský region	CZK	0,48 %	0,48 %	34,04 %
Conseq korporátních dluhopisů A	Středoevropský region	CZK	0,01 %	0,01 %	18,94 %
Goldman Sachs IV Czech Crown Bond I	Středoevropský region	CZK	1,96 %	1,96 %	0,50 %
DLUHOPISOVÉ FONDY – OSTATNÍ					11,01 %
Conseq fond vysoce úročených dluhopisů A	Globální rozvíjející se trhy	CZK	–0,76 %	–0,76 %	3,88 %
Conseq Invest Dluhopisy Nové Evropy A	Globální rozvíjející se trhy	CZK	2,23 %	2,23 %	2,66 %
FF – Asian High Yield Fund I	Asie (bez Japonska)	USD	–4,42 %	–6,69 %	2,10 %
PIMCO GIS Income Fund I	Globální	USD	1,32 %	–1,08 %	1,20 %
PIMCO GIS Global Real Return Fund I	Globální	USD	3,04 %	0,59 %	1,16 %
FONDY ALTERNATIVNÍCH INVESTIC					2,56 %
Conseq realitní	Česká republika	CZK	n/a	n/a	2,56 %
AKCIOVÉ FONDY					2,41 %
Goldman Sachs III Emerg.Markets Eq. Income I	Globální rozvíjející se trhy	USD	3,88 %	1,41 %	0,70 %
Conseq Invest Akcie Nové Evropy B	Středoevropský region	CZK	–4,54 %	–4,54 %	0,36 %
BNP Paribas Europe Equity I	Evropa	EUR	0,61 %	0,59 %	0,25 %
Franklin Mutual European Fund I	Evropa	EUR	–3,87 %	–3,89 %	0,25 %
Goldman Sachs III Japan Equity (Former NN) I	Japonsko	JPY	2,76 %	3,02 %	0,15 %
FF – America Fund I	Spojené Státy	USD	–2,58 %	–4,89 %	0,13 %
Franklin Mutual U.S. Value Fund I	Spojené Státy	USD	–5,37 %	–7,62 %	0,13 %
BNP Paribas US Multi–Factor Equity I	Spojené Státy	USD	2,62 %	0,18 %	0,11 %
Franklin Gold and Precious Metals Fund I	Globální	USD	13,39 %	10,70 %	0,10 %
FF – Australian Diversified Equity Fund I	Austrálie	USD	–0,77 %	–3,12 %	0,09 %
BGF World Mining I2	Globální	USD	1,86 %	–0,56 %	0,09 %
BNP Paribas US Small Cap I	Spojené Státy	USD	–4,64 %	–6,90 %	0,06 %
OSTATNÍ					0,04 %

Důležitá upozornění:

Před rozhodnutím investovat do podílového fondu by měl potenciální investor věnovat pozornost sdělení klíčových informací a statutu (prospektu) fondu. Informace uvedené v této zprávě mají pouze informační charakter a jejich účelem není nahradit sdělení klíčových informací nebo statut (prospekt) nebo poskytnout jeho kompletní shrnutí. Údaje o minulých kursech a výnosech uvedené v tomto dokumentu nelze považovat za indikátor budoucího vývoje. Hodnota investice do podílových fondů může s časem jak stoupat, tak i klesat a Conseq Investment Management, a.s., ani jiná osoba nezaručuje návratnost původně investované částky, nepřebírá odpovědnost za jednání učiněná na podkladě údajů v tomto dokumentu uvedených, ani za přesnost a úplnost těchto údajů, a doporučuje investorům konzultovat investiční záměry s odbornými poradci. Další informace, sdělení klíčových informací, kopie statutu (prospektu) fondu a poslední výroční a pololetní zprávy můžete (zdarma) získat v sídle společnosti Conseq Investment Management, a.s. nebo na www.conseq.cz.

KONTAKTUJTE NÁS

✉ fondy@conseq.cz
 ☎ +420 225 988 225
www.conseq.cz