

ACTIVE INVEST VYVÁŽENÝ

Rizikový faktor



ZÁKLADNÍ INFORMACE

Investiční společnost: Conseq Funds investiční společnost, a.s.

Manažer fondu: Jan Vedral, Anne–Françoise Blüher, Adam Šperl

Datum založení, zákl. měna: 11. 12. 2013; CZK

ISIN: CZ0008474210

Depozitář: UniCredit Bank Czech Republic and Slovakia, a.s.

Auditor: KPMG Česká republika Audit, s.r.o.

Vstupní poplatek: max. 4 % z hodnoty investice

Fixní manažerský poplatek: 1,25 % p. a. z prům. hodnoty fondu

INVESTIČNÍ CÍL FONDU

Investičním cílem fondu Active Invest Vyvážený, otevřený podílový fond je dosahovat ve středním až dlouhodobém horizontu vysokého zhodnocení vyjádřeného v českých korunách. Za tím účelem investuje Investiční manažer především do fondů se zaměřením na akciové a dluhopisové investice a pouze v menší míře do dalších investičních příležitostí. V prosinci 2013 bylo v důsledku legislativních změn Vyvážené portfolio, tvořené prostředky klientů ze smluv o obhospodařování typového portfolio, 100 % alokováno do fondu Active Invest Vyvážený, otevřený podílový fond, který je obhospodařován dle stejné investiční strategie jako Vyvážené portfolio.

ZPRÁVA INVESTIČNÍHO MANAŽERA

ZÁKLADNÍ STATISTIKA

Hodnota podílového listu k 30.09.2021	1,2436 Kč
Objem fondu	3 900,81 mil. Kč
Počet titulů ve fondu	41
Celková nákladovost	2,25 %
Maximální výkonnost (5 let)	51,54 %
Minimální výkonnost (5 let)	-12,85 %
Volatilita fondu	6,27 %

MĚNOVÁ EXPOZICE

Americký dolar	4,8 %
Česká koruna	85,5 %
Euro	7,9 %
Japonský jen	1,8 %

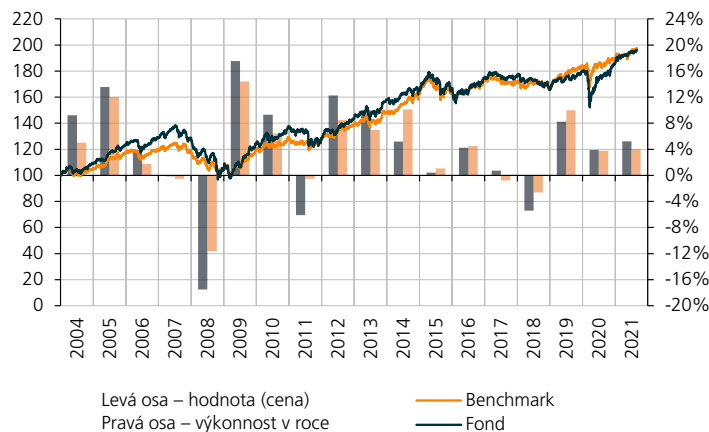
PŘEHLED NEJVÝZNAMNĚJŠÍCH EMISÍ

CENNÝ PAPÍR	ZEMĚ	PODÍL
Conseq Invest Dluhopisový B	Středoevropský region	22,52 %
Conseq korporátních dluhopisů A	Středoevropský region	15,06 %
Conseq Invest Konzervativní A	Středoevropský region	11,74 %
Conseq Invest Dluhopisy Nové Evropy A	Globální rozvíjející se trhy	7,22 %
Conseq Invest Akcie Nové Evropy B	Středoevropský region	5,11 %
Conseq realitní	Česká republika	4,27 %
PIMCO GIS Income Fund I	Globální	2,79 %
FF - Global Property Fund I	Globální	2,37 %
Conseq fond vysoce úročených dluhopisů A	Globální rozvíjející se trhy	2,14 %
FF - Emerging Asia Fund I	Asie (bez Japonska)	1,51 %

VÝKONNOST ZA UVEDENÉ OBDOBÍ K 30.09.2021

OBDOBÍ	FOND (TŘ. A)		BENCHMARK	
	kumulativně	p.a.	kumulativně	p.a.
1 měsíc	1,02 %	-	1,13 %	-
3 měsíce	1,41 %	-	2,82 %	-
6 měsíců	3,49 %	-	4,12 %	-
Od začátku roku	5,25 %	-	4,03 %	-
1 rok	10,86 %	-	7,08 %	-
3 roky	14,95 %	4,76 %	15,00 %	4,77 %
5 let	15,75 %	2,97 %	17,45 %	3,27 %
10 let *)	54,26 %	4,43 %	61,15 %	4,89 %
15 let *)	59,03 %	3,14 %	69,95 %	3,60 %
Od 1. 1. 2004 *)	96,31 %	3,89 %	97,55 %	3,93 %

VÝVOJ HODNOTY A ZHODNOCENÍ

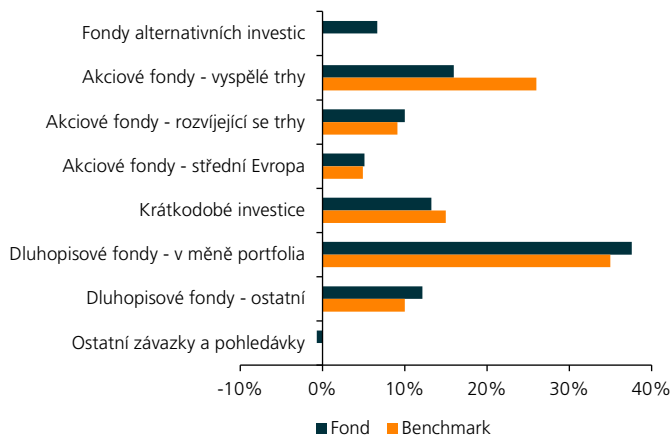


Uvedené výkonnosti a graf znázorňují výnosy dosažené v jednotlivých letech a historický vývoj hodnoty fondu Conseq Active Invest Vyvážený (do roku 2013 jsou uváděny hodnoty prostředků Vyváženého portfolio klientů ze smluv o obhospodařování, které byly následně alokovány do fondu Conseq Active Invest Vyvážený).

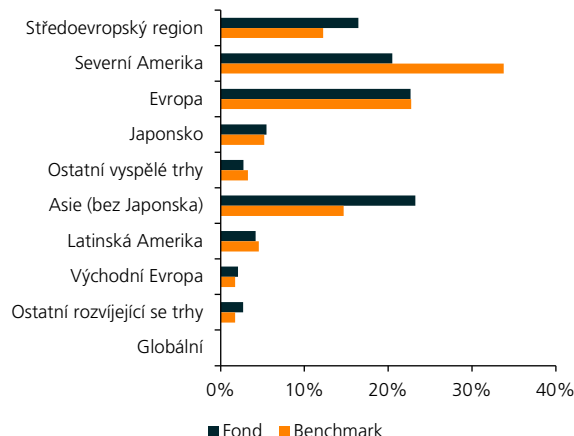
Hodnota investic může v čase jak růst, tak klesat a není zaručena ani návratnost původně investované částky. Jakékoliv údaje o historickém zhodnocení slouží pouze pro informaci a nejsou zárukou budoucích výnosů. Uvedená historická výkonnost již zohledňuje nákladovost fondu, ale nezohledňuje případné vstupní či výstupní poplatky.

STRUKTURA PORTFOLIA FONDU

ROZLOŽENÍ PODLE TYPU PODKLADOVÝCH AKTIV



ROZLOŽENÍ AKCIOVÝCH FONDŮ DLE REGIONU



VÝVOJ KAPITÁLOVÝCH TRHŮ V UPLYNULÉM MĚSÍCI

INDEX	VÝKONNOST V LOKÁLNÍ MĚNĚ	VÝKONNOST V CZK
Bloomberg Barclays ČR (dluhopisy)	-1,47 %	-1,47 %
MSCI World (Akcie vyspělé trhy)	-4,29 %	-2,29 %
MSCI EM (Akcie rozvíjejících se trhy)	-4,25 %	-2,24 %
CECEEUR (Akcie střední Evropa)	-1,01 %	-1,13 %
ML Global Government Bond	-2,19 %	-0,15 %

KOMENTÁŘ K VÝVOJI PORTFOLIA FONDU

Globální akciové trhy si v průběhu září prošly korekcí. Po silných růstech akciových trhů v letošním roce začala část investorů před koncem roku uzavírat solidní zisky. Dalšími důvody k opatrnosti a snížení akciové expozice vedly obavy z rostoucího tempa inflace a možných reakcí centrálních bank. V září americká centrální banka FED oznámila, že rozhodnutí o potenciálním utažení měnové politiky bude zveřejněno v listopadu. Zvýšená nejistota a opatrnost tak vedla k propadům vyspělých akciových trhů, dařilo se pouze japonským akciím, kterým pomohla ustupující pandemie a očekávání dalších podpůrných balíčků. Akcie na rozvíjejících se trzích následovaly globální sentiment a nadále tak letos pokračují v nevýrazných výsledcích. V centru pozornosti stojí i nadále čínské akcie, finanční problémy gigantické developerské firmy Evergrande (ale i několika dalších) s reálnou možností bankrotu rezonovaly silně globálními finančními trhy. Domácích (on-shore) akcií se to však příliš nedotklo, nejvíce ztrácely akcie velkých firem obchodovaných i na zahraničních trzích (off-shore). Nejhorší výsledky zaznamenaly akcie v Latinské Americe. Na vině byl zejména silící americký dolar, rostoucí inflace a s tím spojené utahování měnových podmínek, a v neposlední řadě celkové zpomalování ekonomické aktivity v regionu. Nezanedbatelný dopad má i rekordní sucho v Brazílii, které má vliv na letošní úrodu a ceny energií. Růst cen komodit naopak pomohl ruským akciím. V dobrých výsledcích pokračují i středoevropské akcie. Inflace byla centrem pozornosti i na dluhopisových trzích, což se projevilo v růstu požadovaných výnosů (poklesem cen). Na trhu korporátních dluhopisů byl v září, stejně jako v předcházejícím půlroce, vývoj vcelku poklidný. V tomto prostředí většina dluhopisových fondů skončila v červených číslech, relativně dobře se dařilo fondům investujícím ve větší míře do dluhopisů s kratší splatností (tj. s malou citlivostí na pohyb úrokových měr).

V průběhu měsíce jsme žádnou aktivní změnu v portfoliu neprovedli. I nadále zajišťujeme 75 % dolarové a 12,5 % eurové expozice proti koruně. V září koruna vůči euru posílila,

avšak oproti americkému dolaru výrazně ztrácela. Měnové zajištění (proti oslabení zahraničních měn) mělo proto celkově negativní vliv na celkovou výkonnost. Hodnota fondu klesla meziměsíčně o 0,93 %, zatímco benchmark ztratil 1,35 %.

Na akciové trhy obecně zůstáváme opatrní, zvláště pak na severoamerické trhy. Mezi hlavní důvody naší opatrnosti patří vysoké úrovně globálních akciových indexů, některé hodnotové ukazatele globálních akciových indexů jsou v případě amerického trhu na historických maximech. Mezi další obavy patří obavy z výrazně zvýšené inflace kvůli stále bezprecedentním monetárním a fiskálním stimulům v klíčových největších ekonomikách, zejména USA, eurozóně a Japonsku. Rizika také vidíme v možném růstu korporátních daní, z důvodu lepení vysokých státních deficitů nebo v geopolitických rizicích. Domníváme se proto, že v aktuálních cenách akcií je již zaceněno očekávání velice pozitivního budoucího vývoje a prostor pro další výrazný akciový růst je již výrazně omezen. Na straně faktorů ukazujících na růst českých dluhopisových výnosů máme čtveřici důvodů. Zaprvé je zde extrémní emisní aktivita vlády. Deficit za prvních tři čtvrtletí dosáhl 326,3 mld., pro rok 2022 MF ČR plánuje rozpočet s deficitem 376,6 mld. a ani v dalších letech se nechce v utrácení příliš omezovat. Zadruhé, Česká republika stále vykazuje vcelku vysokou inflaci v její poptávkové složce, která je již skoro rok a půl na(d) 3 %. Zatřetí, sazby ČNB rostou rychle a guvernér Rusnok navzdory nelibosti politiků říká, že budou růst rychle i v dalších měsících. Začtvrté, trvají obrovské fiskální stimuly v Americe a z těchto stimulů by měl pramenit strach z vyšší globální inflace, a tudíž z vyšších globálních výnosů. Naproti těmto faktorům stojí 1) extrémně uvolněná měnová politika v celé Eurozóně, která bude zřejmě trvat dlouho, a také 2) domácí bankovní sektor nacházející se ve výrazném přebytku likvidity. Podle vývoje v minulých měsících se zdá, že první množina faktorů převládá a bude převládat. Z toho pramení naše očekávání růstu českých, zejména delších, výnosů.

Důležitá upozornění:

Před rozhodnutím investovat do podílového fondu by měl potenciální investor věnovat pozornost sdělení klíčových informací a statutu (prospektu) fondu. Informace uvedené v této zprávě mají pouze informační charakter a jejich účelem není nahradit sdělení klíčových informací nebo statutu (prospektu) nebo poskytnout jeho kompletní shrnutí. Údaje o minulých kurzech a výnosech uvedené v tomto dokumentu nelze považovat za indikátor budoucího vývoje. Hodnota investice do podílových fondů může s časem jak stoupat, tak i klesat a Conseq Investment Management, a.s., ani jiná osoba nezaručuje návratnost původně investované částky, nepřebírá odpovědnost za jednání učiněná na podkladě údajů v tomto dokumentu uvedených, ani za přesnost a úplnost těchto údajů, a doporučuje investorům konzultovat investiční záměry s odbornými poradci. Další informace, sdělení klíčových informací, kopie statutu (prospektu) fondu a poslední výroční a pololetní zprávy můžete (zdarma) získat v sídle společnosti Conseq Investment Management, a.s. nebo na www.conseq.cz.

KONTAKTUJTE NÁS

 fondy@conseq.cz
 +420 225 988 225
www.conseq.cz

ACTIVE INVEST VYVÁŽENÝ

Rizikový faktor

1	2	3	4	5	6	7
---	---	---	----------	---	---	---

ZÁKLADNÍ INFORMACE

Investiční společnost: Conseq Funds investiční společnost, a.s.

Manažer fondu: Jan Vedral, Anne–Françoise Blüher, Adam Šperl

Datum založení, zákl. měna: 11. 12. 2013; CZK

ISIN: CZ0008474210

Depozitář: UniCredit Bank Czech Republic and Slovakia, a.s.

Auditor: KPMG Česká republika Audit, s.r.o.

Vstupní poplatek: max. 4 % z hodnoty investice

Fixní manažerský poplatek: 1,25 % p. a. z prům. hodnoty fondu

SLOŽENÍ FONDU

NÁZEV FONDU	TERITORIUM	MĚNA	MĚSÍČNÍ VÝKONNOST		PODÍL VE FONDU
			V ZÁKL. MĚNĚ	V KČ	
KRÁTKODOBÉ INVESTICE					
Peníze a peněžní ekvivalenty		CZK	-	-	1,49 %
Conseq Invest Konzervativní A	Středoevropský region	CZK	0,06 %	0,06 %	11,74 %
FONDY ZAMĚŘENÉ NA DLUHOPISY V MĚNĚ PORTFOLIA					
37,58 %					
Conseq Invest Dluhopisový B	Středoevropský region	CZK	-0,09 %	-0,09 %	22,52 %
Conseq korporátních dluhopisů A	Středoevropský region	CZK	-0,11 %	-0,11 %	15,06 %
DLUHOPISOVÉ FONDY - OSTATNÍ					
12,15 %					
Conseq Invest Dluhopisy Nové Evropy A	Globální rozvíjející se trhy	CZK	-0,54 %	-0,54 %	7,22 %
PIMCO GIS Income Fund I	Globální	USD	-0,18 %	1,91 %	2,79 %
Conseq fond vysoce úročených dluhopisů A	Globální rozvíjející se trhy	CZK	0,58 %	0,58 %	2,14 %
FONDY ALTERNATIVNÍCH INVESTIC					
6,64 %					
Conseq realitní	Česká republika	CZK	-	-	4,27 %
FF - Global Property Fund I	Globální	USD	-6,71 %	-4,76 %	2,37 %
AKCIOVÉ FONDY					
31,07 %					
Conseq Invest Akcie Nové Evropy B	Středoevropský region	CZK	0,81 %	0,81 %	5,11 %
FF - Emerging Asia Fund I	Asie (bez Japonska)	USD	-1,18 %	0,89 %	1,51 %
BNP Paribas Asia ex-Japan Equity I	Asie (bez Japonska)	EUR	-1,83 %	-1,95 %	1,42 %
Templeton Asian Growth Fund I	Asie (bez Japonska)	USD	-3,15 %	-1,12 %	1,38 %
BNP Paribas US Multi-Factor Equity I	Spojené Státy	USD	-5,89 %	-3,92 %	1,24 %
BGF US Basic Value I2	Spojené Státy	USD	-0,48 %	1,60 %	1,19 %
FF - America Fund I	Spojené Státy	USD	-2,39 %	-0,35 %	1,18 %
Templeton Asian Smaller Companies Fund I	Asie (bez Japonska)	USD	-2,81 %	-0,78 %	1,17 %
NN (L) European Equity I	Lucembursko	EUR	-1,65 %	-1,77 %	1,11 %
BNP Paribas Europe Equity I	Evropa	EUR	-3,10 %	-3,21 %	1,09 %
Franklin Mutual U.S. Value Fund I	Spojené Státy	USD	-3,68 %	-1,67 %	1,09 %
Franklin Mutual European Fund I	Evropa	EUR	-2,08 %	-2,20 %	1,06 %
BNP Paribas Europe Small Cap I	Evropa	EUR	-5,43 %	-5,54 %	1,04 %
FF - Latin America Fund I	Latinská Amerika	USD	-10,59 %	-8,72 %	1,03 %
BGF European Equity Income Fund I2	Evropa	EUR	-4,42 %	-4,53 %	0,98 %
LOYS Aktien Europa I	Evropa	EUR	-5,35 %	-5,46 %	0,94 %
BNP Paribas US Small Cap I	Spojené Státy	USD	-2,78 %	-0,75 %	0,93 %
FF - Australia Fund I	Austrálie	USD	-4,82 %	-2,83 %	0,85 %
Templeton Frontier Markets Fund I	Ostatní rozvíjející se trhy	USD	0,41 %	2,51 %	0,83 %
LOYS Premium Dividende I dis	Evropa	EUR	-7,07 %	-7,18 %	0,83 %
Schroder ISF Emerging Asia	Asie (bez Japonska)	USD	-4,11 %	-2,10 %	0,69 %
Allianz China A-Shares WT	Čína	USD	-0,11 %	1,98 %	0,62 %
FF - Japan Aggressive Fund I	Japonsko	JPY	4,23 %	4,34 %	0,61 %
BNP Paribas Russia Equity I	Rusko	EUR	4,65 %	4,53 %	0,47 %
Allianz China A Opportunities PT10	Čína	USD	1,40 %	3,52 %	0,43 %
Amundi Funds US Pioneer Fund I2	Severní Amerika	USD	-4,75 %	-2,76 %	0,41 %
NN (L) Japan Equity I	Japonsko	JPY	4,28 %	4,39 %	0,33 %
BNP Paribas US Mid Cap I	Severní Amerika	USD	-4,91 %	-2,92 %	0,32 %
Allianz Japan Equity WT (JPY)	Japonsko	JPY	4,44 %	4,55 %	0,26 %
BNP Paribas Latin America Equity I	Latinská Amerika	USD	-9,02 %	-7,12 %	0,26 %
BNP Paribas Japan Equity I	Japonsko	JPY	5,46 %	5,57 %	0,25 %
Aberdeen SICAV I Japanese Smaller Compan. I	Japonsko	JPY	2,03 %	2,14 %	0,25 %
HSBC GIF Turkey Equity I	Turecko	EUR	-6,93 %	-7,04 %	0,18 %
OSTATNÍ					
-0,68 %					

Důležitá upozornění:

Před rozhodnutím investovat do podílového fondu by měl potenciální investor věnovat pozornost sdělení klíčových informací a statutu (prospektu) fondu. Informace uvedené v této zprávě mají pouze informační charakter a jejich účelem není nahradit sdělení klíčových informací nebo statut (prospekt) nebo poskytnout jeho kompletní shrnutí. Údaje o minulých kurzech a výnosech uvedené v tomto dokumentu nelze považovat za indikátor budoucího vývoje. Hodnota investice do podílových fondů může s časem jak stoupat, tak i klesat a Conseq Investment Management, a.s., ani jiná osoba nezaručuje návratnost původně investované částky, nepřebírá odpovědnost za jednání učiněná na základě údajů v tomto dokumentu uvedených, ani za přesnost a úplnost těchto údajů, a doporučuje investorům konzultovat investiční záměry s odbornými poradci. Další informace, sdělení klíčových informací, kopie statutu (prospektu) fondu a poslední výroční a pololetní zprávy můžete (zdarma) získat v sídle společnosti Conseq Investment Management, a.s. nebo na www.conseq.cz.

KONTAKTUJTE NÁS

✉ fondy@conseq.cz
 ☎ +420 225 988 225
 www.conseq.cz