

CONSEQ ZAJIŠTĚNÝ TWIN WIN

CONSEQ™

PODMÍNKY EMISE DLUHOPISU
GARANTOVANÉHO SOCIÉTÉ GÉNÉRALE

 SOCIÉTÉ GÉNÉRALE
Corporate & Investment Banking

15. LEDNA 2009

POPIS PRODUKTU

Conseq Zajištěný Twin Win nabízí možnost participovat na vývoji portfolia 25 akcií velkých společností celého světa, a to s garancí návratnosti minimálně 100 % vložených prostředků v CZK k datu splatnosti. Unikátní konstrukce Twin Win umožňuje investorům vydělávat nejen na růstu, ale také na poklesu ceny těchto akcií.

ZÁKLADNÍ INFORMACE

Emitent:	SGA Société Générale N.V.	Minimální investice:	10 000 Kč (nominální hodnota)
Měna denominace:	česká koruna (CZK, měnové zajištění)	Vstupní poplatek:	není aplikován
Doba splatnosti:	5 let od data emise	Výstupní poplatek:	při splatnosti není aplikován
Předčasný prodej:	denní obchodování	- před splatností:	4 % v 1. roce, 2 % v 2. roce, dále 1 %

GARANCE VLOŽENÝCH PROSTŘEDKŮ

Garance se vztahuje pouze k datu splatnosti dluhopisu, před tímto datem může cena dluhopisu klesnout i pod nominální hodnotu.

Garant:	Société Générale (rating AA-)	Úroveň garance:	100 % vložených prostředků (CZK)
----------------	-------------------------------	------------------------	----------------------------------

UPISOVACÍ OBDOBÍ, PRODEJ A SPLATNOST DLUHOPISU

Zažádat o nákup (úpis) dluhopisu lze pouze v období 15. 1. - 30. 6. 2009 rozděleném do tří tranší specifikovaných v následující tabulce. Prodej dluhopisu lze realizovat v obchodní dny kdykoliv v průběhu života dluhopisu, jeho cena však v tomto období může být nižší než nominální hodnota. Navíc je pro obchodování před datem splatnosti určen výstupní poplatek uvedený výše (při splatnosti není výstupní poplatek aplikován).

1. tranše (ISIN XS0406787605)	2. tranše (ISIN XS0406787787)	3. tranše (ISIN XS0406787860)
Upisovací období: do 6. 3. 2009	Upisovací období: do 30. 4. 2009	Upisovací období: do 30. 6. 2009
Datum emise: 16. 3. 2009	Datum emise: 11. 5. 2009	Datum emise: 10. 7. 2009
Datum splatnosti: 17. 3. 2014	Datum splatnosti: 16. 5. 2014	Datum splatnosti: 10. 7. 2014

ADMINISTRACE ÚPISU

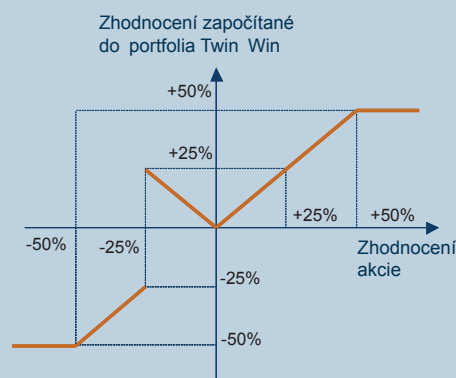
Smlouva o obstarání nákupu a prodeje podílových listů (Classic Invest), jejíž obchodní podmínky jsou platné od 1. 12. 2008. Bankovní spojení a specifikace plateb se řídí pravidly smlouvy Classic Invest. Investovaná částka musí být vždy celým násobkem 10.000,- CZK.

VÝNOS DLUHOPISU - KONSTRUKCE TWIN WIN

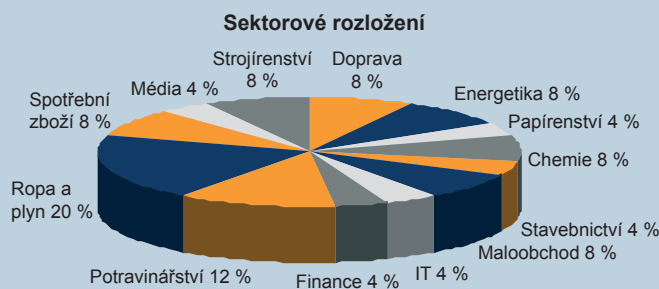
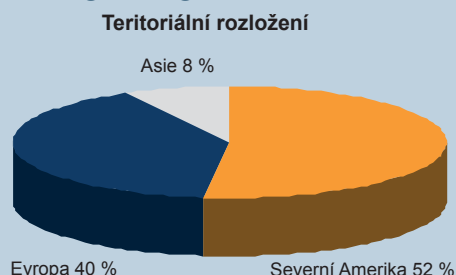
Výnos dluhopisu bude odvozen od výnosu portfolia Twin Win, a to s participací 100 %. Toto portfolio je tvořeno akciemi 25 společností s vysokou tržní kapitalizací (tzv. blue-chips). Přesné složení portfolia je uvedeno na zadní straně tohoto dokumentu. Výkonnost každé akcie bude do portfolia započítána následovně:

- 1) Pokud cena akcie mezi datem emise a datem splatnosti vzroste, bude započítán přesně tento nárůst, maximálně však 50 %.
- 2) Pokud cena akcie mezi datem emise a datem splatnosti poklesne o 25 % nebo méně, bude započítán nárůst ve výši absolutní hodnoty dosaženého poklesu.
- 3) Pokud cena akcie mezi datem emise a datem splatnosti poklesne o více než 25 %, bude započítán celý tento pokles, maximálně však do výše 50 %.

Portfolio Twin Win tak umožňuje dosahovat zisku nejen v dobách růstu akciových trhů, ale do dané míry také v dobách jejich poklesu.



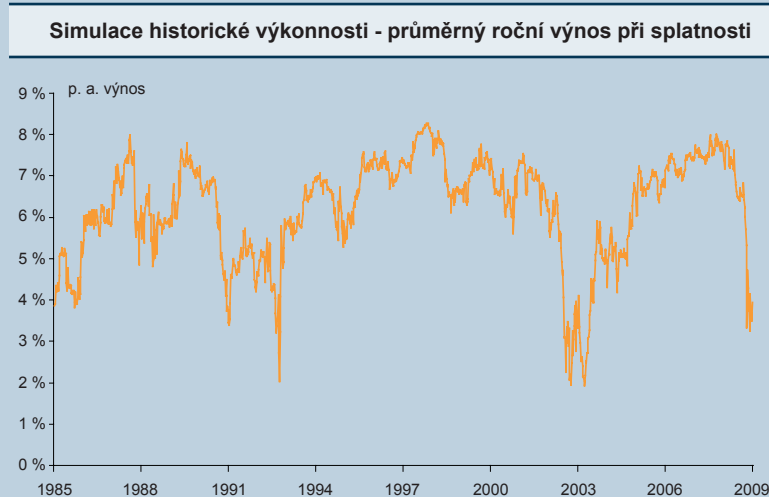
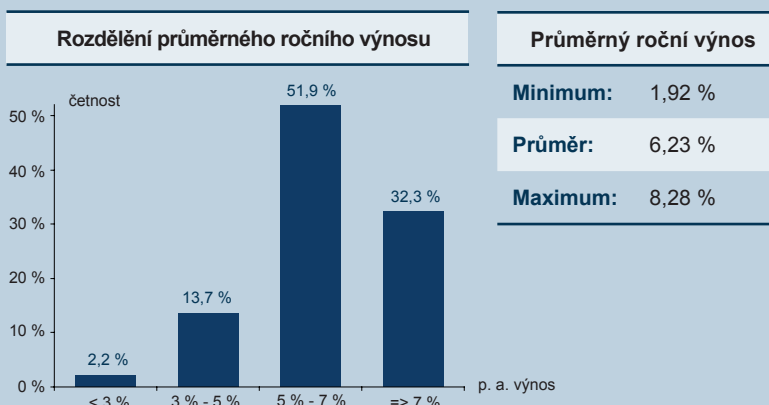
SLOŽENÍ PORTFOLIA TWIN WIN



Upozornění: Věnujte prosím pozornost také informacím uvedeným na zadní straně tohoto dokumentu.

SIMULACE HISTORICKÉ VÝKONNOSTI A SLOŽENÍ PORTFOLIA

Informace o historické výkonnosti jsou simulací výnosů Twin Win portfolia na pětiletých obdobích s prvním sledovaným datem splatnosti 31. 12. 1984.



Přehled akcií v portfoliu	
Název společnosti	Země
Asie celkem	8%
China Shipping Development Co Ltd	Čína
CNOOC Ltd	Hong Kong
Evropa celkem	40%
Pernod-Ricard SA	Francie
Koninklijke DSM NV	Holandsko
Deutsche Boerse AG	Německo
E.ON AG	Německo
Gas Natural SDG SA	Španělsko
Iberdrola SA	Španělsko
Volvo AB	Švédsko
Nestle SA	Švýcarsko
BP PLC	Velká Británie
Next PLC	Velká Británie
Severní Amerika celkem	52%
Research In Motion Ltd	Kanada
Altria Group Inc	USA
Avon Products Inc	USA
Dow Chemical Co/The	USA
Fluor Corp	USA
International Paper Co	USA
Lowe's Cos Inc	USA
McGraw-Hill Cos Inc/The	USA
Nike Inc	USA
Nucor Corp	USA
Occidental Petroleum Corp	USA
Schlumberger Ltd	USA
United Parcel Service Inc	USA

Důležitá upozornění

Před realizací investice do strukturovaného dluhopisu (dále jen "Dluhopis") popsaného v podmínkách emisního programu (dále jen "Emisní podmínky"), které jsou v úplném znění k dispozici na internetových stránkách www.conseq.cz, by měl potenciální investor (dále jen "Investor") zhodnotit právní, daňová a účetní hlediska, případně je konzultovat s profesionálním poradcem. Société Générale jako emitent Dluhopisu není odpovědná za finanční nebo jiné důsledky investice do tohoto dluhopisu, pokud řádně splnila veškeré regulatorní požadavky.

Předpokládá se, že Investor je obeznámen s právními podmínkami prodeje Dluhopisu v zemi, v níž je residentem, a bere na sebe zodpovědnost za to, že nákupem Dluhopisu neporušuje žádné právní předpisy této země, že má případná relevantní povolení a je si vědom případných pojistných, transakčních či daňových nákladů a souvislostí v této zemi. V některých zemích mohou být uvaleny restriktce na nákup Dluhopisu některými Investory a je zodpovědností Investora zajistit, že může Dluhopis nakoupit.

Tento dokument není nabídkou prodeje na území USA. Dluhopis nesmí být nabízen ani transferován do USA bez registrace či výjimky ze Zákona o cenných papírech z roku 1933 ve zněních pozdějších změn.

Investor si musí být vědom, že za určitých okolností může být odkupní cena Dluhopisu nižší než jeho nominální hodnota. Cena Dluhopisu může výrazně kolísat s ohledem na vývoj na finančních trzích, konkrétně zejména v závislosti na pohybu cen podkladových aktiv.

S výjimkou produktů, u nichž Société Générale zajišťuje sekundární obchodování, nemusí existovat likvidní trh, na němž by bylo možné produkt bez obtíží prodat. Při sekundárním obchodování může být aplikován rozdíl mezi nákupní a prodejní cenou podle tržních podmínek.

Některé produkty mohou využívat pákového efektu, tzn. že emitenti produktu či podkladového aktiva mohou použít vypůjčené prostředky k tomu, aby investovali více než 100% částky původně vložené investory, což přináší vyšší rizika. Hodnota Dluhopisu tak bude podléhat zesílenému růstu či poklesu podkladových aktiv a může tak i zcela ztratit hodnotu.

U produktů s garancí poskytnutou Société Générale nebo jiným subjektem ze skupiny Société Générale (dále jen "Garant") je výplata částky z podkladové obligace garantována Garantem. V takovém případě Investor nese kreditní riziko Garanta.

Ve všech případech, kdy je prezentována historická výkonnost či simulace historické výkonnosti, vztahují se tyto údaje pouze k historii a nejsou spolehlivým indikátorem budoucích výsledků. Pokud je prezentována budoucí výkonnost, jedná se pouze o předpoklad, který není spolehlivým indikátorem budoucích výsledků. Navíc, pokud je prezentovaná výkonnost uvedena v jiné měně než je základní měna Investora, jeho výnos může být snížen či zvýšen o změny v měnových kurzech. Kromě toho může být prezentovaná výkonnost snížena také o relevantní poplatky a provize.

Emisní podmínky Dluhopisu popisují možnosti změn podmínek Dluhopisu či jeho výměny či jeho předčasného splacení pro případy, kdy dojde k mimořádným událostem, které mohou mít vliv na některá z podkladových aktiv.

U produktů s ochranou kapitálu se tato ochrana vztahuje pouze k okamžiku splacení (maturity) daného produktu a cena na sekundárním trhu může před datem splatnosti klesnout pod garantovanou hodnotu. Ochrana kapitálu navíc vyžaduje zajišťující transakce, které způsobují náklady a které mohou ovlivnit tržní cenu, likviditu nebo hodnotu Dluhopisu, zejména ve srovnání s tržní cenou, likviditou a hodnotou podkladových aktiv Dluhopisu. Emitent ani Garant nepřebírají zodpovědnost za tyto souvislosti a jejich dopad na investici.

Pro více informací o rizicích spojených s Dluhopisem je Klientovi k dispozici sekce "Rizikové faktory" v "Podmínkách emisního programu".